

- Dyfuzor opalizujący - bezpośrednie rozsyłanie

Rama do nabudowania ze stali, biała, i aluminiowy korpus oprawy malowany proszkowo na biało. Kolor korpusu biały beskidzki RAL 9016; Technika świetlna LED Backlight; rozsył światła bezpośredni poprzez opalizującą szybę z PMMA i pojedyncze soczewki. Zewnętrzny sterownik LED. Połączenie z oprawą elastycznym przewodem o długości 40 cm zakończonym wtyczką, gotowym do użytku. Oprawa lowea i rama do nabudowania. Dalsze parametry działania można znaleźć w instrukcji obsługi.

CHARAKTERYSTYKA

| | |
|---|---|
| Numer katalogowy | 60113034110+60110005100 |
| Numer taryfy celnej | 94051190 |
| Znak jakości | IP 20, Klasa ochrony II, F, Indoor, CE |
| Możliwość dofinansowania ze środków państwowych | BEG – dofinansowanie do domów energooszczędnych (ważne tylko dla Niemiec) |

ELEKTROTECHNIKA

| | |
|---|--|
| Zasilacz | Elektroniczny sterownik multilumen, 4-kroki (1 szt.) |
| Moc systemowa | 39W-30W |
| Napięcie sieciowe | 230V/50Hz |
| Klasa efektywności energetycznej/Źródło światła | C |

TECHNIKA ŚWIETLNA

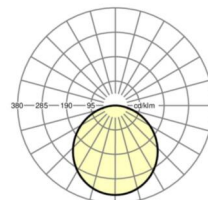
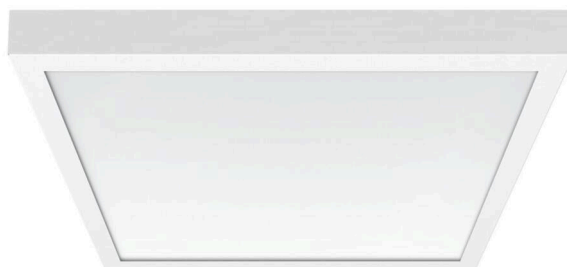
| | |
|--|---|
| Wyposażenie | LED, współczynnik oddawania barw/kolor światła CRI ≥ 80 / 3000K |
| Nominalny strumień świetlny/kroki przełączania (ETM) | 4800lm/39W, 4400lm/36W, 4200lm/34W, 3800lm/30W (Standardowe ustawienie 4200 lm) |
| Trwałość LED | 50000h L80/B10 |
| Wydajność oprawy | 128lm/W-122lm/W |
| UGR pop./pod. | 21.9 / 21.9 (39W) |

MECHANIKA

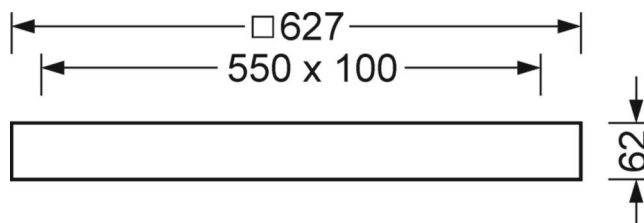
| | |
|-----------------------|--------------------------------|
| Kolor obudowy | biały beskidzki RAL 9016 |
| Wymiary (DxSzxW/ŚrxW) | 627mm x 627mm x 62mm |
| Głębokość | 62mm |
| Masa (netto) | 6.49kg |
| Rodzaj montażu | Pojedyncza instalacja sufitowa |

DEEP-LINK

<https://www.regiolux.de/pl/article/60113034110+60110005100>



| | |
|---------------|--------------------|
| Odkośnik | LED 4800lm/39W 830 |
| ηLB | 100 % |
| Φ ↓/↑ | 100 % / 0 % |
| UGR pop./pod. | 21.9 / 21.9 |



Wymiary

| | | |
|----|--------|---|
| L | 627 mm | Długość |
| B | 627 mm | Szerokość |
| H | 62 mm | Wysokość |
| T | 62 mm | Głębokość |
| KL | 144 mm | Długość głowicy oprawy oświetleniowej lub skrzynki na zasilacze |
| KB | 42 mm | Szerokość głowicy oprawy oświetleniowej lub skrzynki na zasilacze |
| KH | 29 mm | Wysokość głowicy oprawy oświetleniowej lub skrzynki na zasilacze |

